

EN PAYS  
BASQUE

Euskal Herrian

## CHAMBRES D'HÔTES TARTASENIA - SAINT-JEAN-PIED-DE-PORT - PAYS BASQUE



### MAISON D'HÔTES TARTASENIA - SAINT-JEAN-PIED-DE-PORT

3 chambres doubles/triples & 1 suite (5 pers.), jardin arboré, jeux, nombreux espaces de vie et détente - 1 chambre accessible aux personnes à mobilité réduite

<https://tartasenia-saintjeanpeddeport.fr>

<https://www.tartasenia.com>

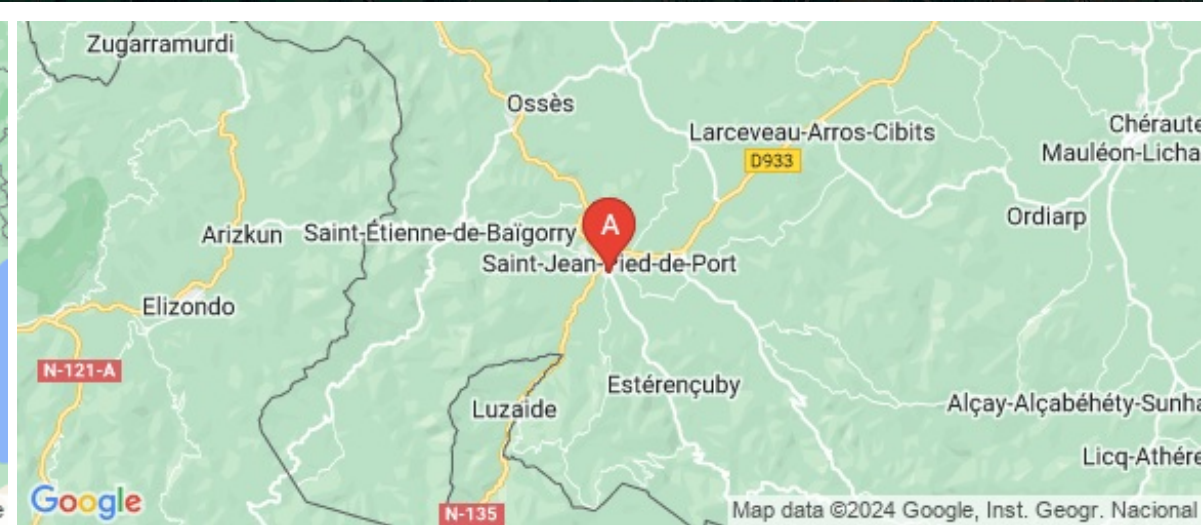




Marie YOUAKIM

+33 6 84 27 24 27

**A** Maison d'hôtes TaRTaSeNia - Saint-Jean-Pied-De-Port : Maison Tartasenia, 1 route du Marchal Harispe 64220 SAINT-JEAN-PIED-DE-PORT







## Maison d'hôtes TaRTaSeNia - Saint-Jean-Pied-De-Port



 Chambre / logela XiSTeRa  Suite PaSaKa  Chambre XaRe  Chambre PaLa

À deux pas du centre de Saint-Jean-Pied-de-Port, la maison TaRTaSeNia a été entièrement restaurée dans le respect et l'authenticité des lieux. Ancien pressoir à raisin sur le Chemin de Compostelle, notre bâtisse familiale vous accueille depuis plus de dix ans.

Une chambre indépendante double, en rdc, accessible aux personnes à mobilité réduite, donne sur la terrasse et le jardin avec une vue imprenable sur le village. Le 1er étage se partage entre deux chambres, double et triple, et une vaste bibliothèque. La suite, qui occupe tout le second étage, peut accueillir jusqu'à cinq personnes. La propriété abrite un grand jardin arboré avec de nombreux recoins et espaces de détente, à l'ombre du magnolia centenaire, au cœur de la bamboueraie ou près de la mare... Livres, jouets et jeux de société pour tout âge, table de ping-pong et jeux d'extérieur à disposition.





## Infos sur l'établissement



*Communs*

Dans maison  
Entrée commune  
Jardin commun

Entrée indépendante  
Habitation indépendante  
Mitoyen propriétaire



*Activités*



*Réseaux*

Accès Internet



*Stationnement*

Parking privé



*Services*

Nettoyage / ménage



*Extérieurs*

Matériel de sport

Table de ping pong









## Chambre / logela XiSTeRa



Chambre



2

personnes



1

chambre



0

m2

Pour 1 ou 2 personnes. Accessible aux personnes à mobilité réduite. Chiens admis (uniquement dans cette chambre).

Cette chambre est située au rez-de-chaussée avec une entrée indépendante. Très lumineuse grâce à sa porte fenêtre vitrée, elle offre une vue dégagée sur le jardin et la Citadelle de St-Jean-Pied-de-Port.

- Lit à l'italienne modulable en 2 lits simples séparés 80\*200 ou 1 lit double 160\*200
- Salle de bain avec douche à l'italienne, wc et lavabo

Les aménagements de cette chambre permettent d'accueillir des personnes à mobilité réduite : hauteur et forme du lavabo, toilettes et douche à l'italienne avec barres de maintien, espace de retournement suffisant pour un fauteuil roulant...

Garé-e sur notre parking privé au plus près de la maison, un cheminement vous permettra d'accéder facilement à votre chambre, mais aussi à l'entrée principale de la maison pour vous rendre à la salle à manger, au salon ou sur la terrasse extérieure.

> TARIFS de la chambre XiSTeRa (nuitée, petit-déjeuner inclus & taxe de séjour offerte) : 75 € pour 1 personne. 85 € pour 2 personnes.

<i>Chambres</i>	Chambre(s): 1 Lit(s): 1	dont PMR : 1 dont lit(s) 1 pers.: 0 dont lit(s) 2 pers.: 1
	Lit à l'italienne modulable en 2 lits simples séparés 80*200 ou 1 lit double 160*200	
<i>Salle de bains / Salle d'eau</i>	Salle de bains avec douche Sèche cheveux	Salle de bains privée
	Salle(s) d'eau (avec douche): 1 Salle de bain avec douche à l'italienne, wc et lavabo	
<i>WC</i>	WC: 1 WC privés	
<i>Cuisine</i>	Four à micro ondes	Réfrigérateur
<i>Autres pièces</i>	Balcon Séjour	Salon Terrasse
<i>Media</i>	Wifi	







## Suite PaSaKa



Chambre



5

personnes



1

chambre



0

m2

La suite, qui occupe tout le deuxième étage de la maison, est composée de plusieurs espaces de couchage et de vie, et peut accueillir de 1 à 5 personnes.

- 1 lit double 160\*200
- Baignoire duo et lavabo
- 1 lit double 140\*200
- 2 lits simples 90\*200
- Salle de bain ouverte avec lavabo et douche à l'italienne
- 1 WC indépendant
- Petit salon

De nombreuses ouvertures offrent des vues différentes sur le paysage environnant. Orientées Est, les fenêtres de toit, ou lucarnes capucine, vous laissent apercevoir les montagnes et la campagne vers St-Michel. La nature et le Chemin de St-Jacques-de-Compostelle sont visibles par l'arrière de la maison, et les fenêtres du salon et de la chambre principale vous offrent une vue spectaculaire sur les villages, la Citadelle et les vignes en terrasse.

> TARIFS de la suite PaSaKa (nuitée, petit-déjeuner inclus & taxe de séjour offerte) :  
85 € pour 1 personne, 95 € pour 2, puis 15 € par pers. supplémentaire (110€ pour 3, 125€ pour 4, 140€ pour 5 personnes).

<i>Chambres</i>	Chambre(s): 1	dont Suite: 1
	Lit(s): 4	dont lit(s) 1 pers.: 2
		dont lit(s) 2 pers.: 2
	1 lit double 160 * 200 1 lit double 140 * 200 2 lits simples 90 * 200	
<i>Salle de bains / Salle d'eau</i>	Salle de bains avec baignoire	Salle de bains avec douche
	Salle de bains privée	Sèche cheveux
	Salle(s) de bains (avec baignoire): 1	
	Duo bathtub and washbasin	
	Salle(s) d'eau (avec douche): 1	
	Bathroom with italian shower, toilets and washbasin	
<i>WC</i>	WC: 1	
	WC indépendants	WC privés
<i>Cuisine</i>	Four à micro ondes	Réfrigérateur
<i>Autres pièces</i>	Balcon	Salon
	Séjour	Terrasse









## Chambre XaRe



Chambre



3

personnes



1

chambre



16

m<sup>2</sup>

Orientée plein Sud, cette chambre, située au 1er étage, donne sur la façade arrière de la maison, et le chemin emprunté par les pèlerin-es du Chemin de Saint-Jacques. Il est possible de la jumeler avec la Chambre PaLa.

- 1 lit double 160\*200, ou 2 lits simples séparés 80\*200
- 1 lit simple 90\*190
- Salle de bain ouverte avec lavabo et douche à l'italienne
- 1 WC indépendant
- Sur demande : lit bébé et équipements enfant

> TARIFS de la chambre XaRe (nuitée, petit-déjeuner inclus & taxe de séjour offerte) : 75€ pour 1 personne, 85€ pour 2 personnes, 100€ pour 3 personnes.

<i>Chambres</i>	Chambre(s): 1 Lit(s): 2 1 lit double 160*200, modulable en 2 lits simples séparés 80*200 1 lit simple 90*190	dont lit(s) 1 pers.: 1 dont lit(s) 2 pers.: 1
<i>Salle de bains / Salle d'eau</i>	Salle de bains avec douche Sèche cheveux	Salle de bains privée
<i>WC</i>	Salle(s) d'eau (avec douche): 1 Salle de bain ouverte avec lavabo et douche à l'italienne WC: 1 WC indépendants	WC privés
<i>Cuisine</i>	Four à micro ondes	Réfrigérateur
<i>Autres pièces</i>	Balcon Séjour	Salon Terrasse
<i>Media</i>	Wifi	
<i>Autres équipements</i>		
<i>Chauffage / AC</i>	Cheminée	Poêle à bois
<i>Exterieur</i>	Abri pour vélo ou VTT	Cour









## Chambre PaLa



Chambre



2

personnes



1

chambre



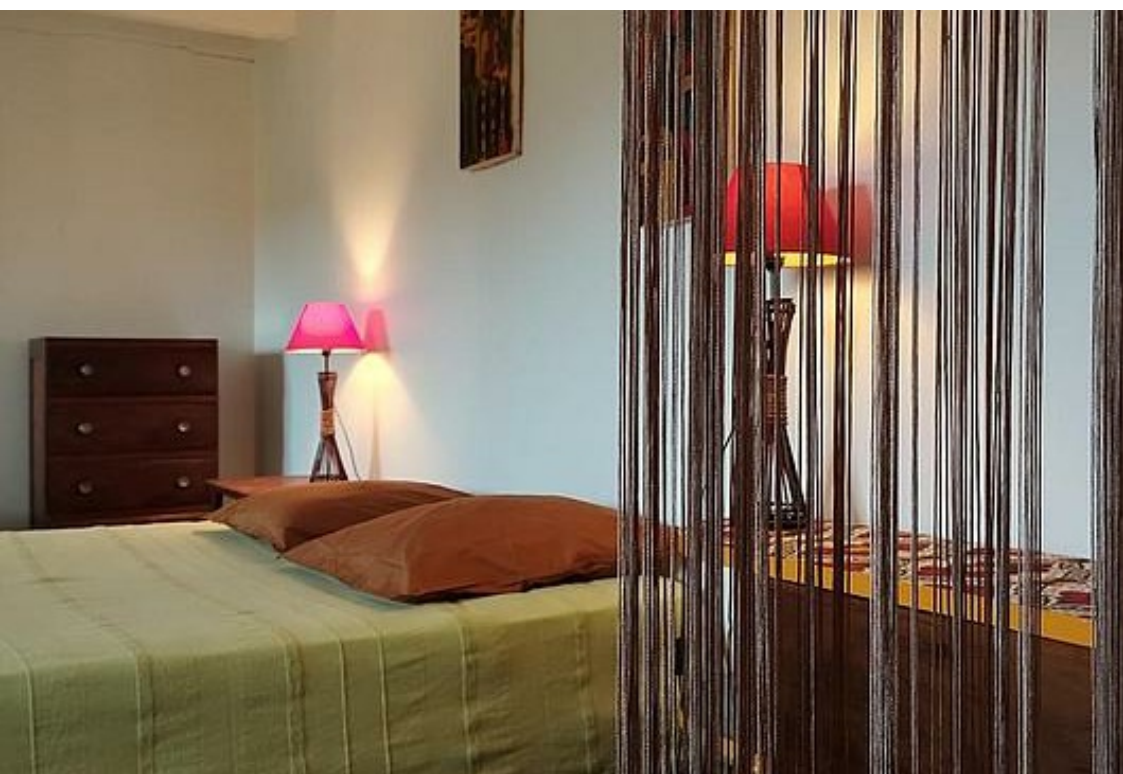
16

m<sup>2</sup>

Par les deux fenêtres de la chambre, vous avez une vue imprenable sur les villages de Saint-Jean-Pied-de-Port et d'Ispoure, ainsi que sur les vignes d'Irouléguy plantées en terrasses sur l'Arradoy. Située au 1er étage, il est possible de la jumeler avec la Chambre XaRe.

- 1 lit double 160\*200
- Salle de bain ouverte avec lavabo et douche à l'italienne
- 1 WC indépendant
- Sur demande : lit bébé et équipements enfant

> TARIFS de la chambre PaLa (nuitée, petit-déjeuner inclus & taxe de séjour offerte) : 75€ pour 1 personne, 85€ pour 2 personnes.



<i>Chambres</i>	Chambre(s): 1 Lit(s): 1 lit 160*200	dont lit(s) 1 pers.: 0 dont lit(s) 2 pers.: 1
<i>Salle de bains / Salle d'eau</i>	Salle de bains avec douche Sèche cheveux Salle(s) d'eau (avec douche): 1 Salle de bain ouverte avec lavabo et douche à l'italienne	Salle de bains privée
<i>WC</i>	WC: 1 WC indépendants	WC privés
<i>Cuisine</i>	Four à micro ondes	Réfrigérateur
<i>Autres pièces</i>	Balcon Séjour	Salon Terrasse
<i>Media</i>	Wifi	
<i>Autres équipements</i>		
<i>Chauffage / AC</i>	Cheminée	Poêle à bois
<i>Exterieur</i>	Abri pour vélo ou VTT	Cour







## A savoir : conditions de la location

*Arrivée* Les chambres sont disponibles à partir de 16 heures le jour de l'arrivée. Il est toutefois possible d'être accueilli-e plus tôt dans la journée en nous prévenant à l'avance et selon les disponibilités.

*Départ* Le petit-déjeuner est servi dans la salle à manger au rez-de-chaussée entre 8 heures et 10 heures. Nous pouvons également convenir d'un autre horaire en se concertant la veille.  
Votre chambre doit être libérée à 11 heures le jour du départ.

*Langue(s) parlée(s)* Anglais Espagnol

*Annulation/Prépaiement/Dépôt de garantie* Il n'est pas nécessaire d'envoyer des arrhes. Par contre, un appel téléphonique en cas d'annulation sera le bienvenu.

*Moyens de paiement* chèques bancaires et espèces (euro et eusko)

*Petit déjeuner* Le petit-déjeuner « continentlocal » est confectionné avec tout plein de produits locaux et/ou biologiques et/ou issus du commerce équitable

*Ménage*

*Draps et Linge de maison* Draps et/ou linge compris

*Enfants et lits d'appoints* Lit bébé

*Animaux domestiques* Les animaux sont admis.  
Chiens admis uniquement dans la chambre XiSTeRa

## Tarifs (au 03/04/24)

Maison d'hôtes TaRTaSeNia - Saint-Jean-Pied-De-Port

**n°1 : Chambre / logela XiSTeRa** : Tarif (petit-déjeuner inclus, taxe de séjour offerte) pour 1 personne 75€, pour 2 personnes 85€ **n°2 : Suite PaSaKa** : Tarif (petit-déjeuner inclus, taxe de séjour offerte) pour 1 personne 85€, pour 2 personnes 95€, puis 15€ par personne supplémentaire (110€ pour 3, 125€ pour 4, 140€ pour 5 personnes). **n°3 : Chambre XaRe** : Tarif (petit-déjeuner inclus, taxe de séjour offerte) pour 1 personne 75€, pour 2 pers. 85€, pour 3 pers. 100€ **n°4 : Chambre PaLa** : Tarif (petit-déjeuner inclus, taxe de séjour offerte) pour 1 personne 75€, pour 2 personnes 85€

Tarifs en €:	Tarif 1 nuit en semaine (L, M, M, J, D)				Tarif 1 nuit en weekend (V ou S)				Tarif 2 nuits weekend (V+S)				Tarif 7 nuits semaine			
Unité de location	n°1	n°2	n°3	n°4	n°1	n°2	n°3	n°4	n°1	n°2	n°3	n°4	n°1	n°2	n°3	n°4
du 27/03/2024 au 16/11/2024	85€	95€	85€	85€	85€	95€	85€	85€	170€	190€	170€	170€				



## Mes recommandations



### Café de la Paix

+33 5 59 37 00 99  
4 place Floquet

<https://cafedelapaix-saintjean.com/>

0.4 km

SAINT-JEAN-PIED-DE-PORT 🍴 1

Le restaurant le Café de la Paix est situé au cœur de la cité de Saint-Jean-Pied-de-Port, en plein centre ville. Vous pourrez déjeuner ou dîner en terrasse et goûterez de nombreux plats traditionnels. Vous découvrirez et apprécierez une cuisine à base de produits locaux (foie gras mi cuit maison, magret de canard, côte de bœuf, boudin, saucisses confites,...). Le Café de la Paix propose également une restauration plus rapide avec une brasserie, pizzas, salades, tartes, sandwiches... Possibilité accueil de groupes (100 personnes).



### Café Ttipia

+33 5 59 37 11 96  
2 place Floquet

<http://www.cafettipia.com>

0.4 km

SAINT-JEAN-PIED-DE-PORT 🍴 2

Au cœur de Saint-Jean-Pied-de-Port, venez découvrir le café Ttipia, restaurant brasserie où vous dégusterez une cuisine simple et goûteuse avec salades campagnardes, végétariennes, aux chipirons, morue à l'espagnol, axoa de veau en permanence, Saint Jacques, gibier...selon le moment. Cuisine à la braise (Asador) proposée dans une ambiance chaleureuse avec une équipe professionnelle sympathique. Simplicité, convivialité et partage s'allient au Café Ttipia.



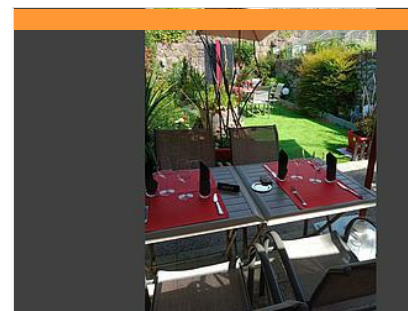
### Restaurant Oillarburu

+33 5 59 37 06 44  
8 rue de l'église

0.5 km

SAINT-JEAN-PIED-DE-PORT 🍴 3

Situé au cœur du Pays Basque, à Saint-Jean-Pied-de-Port, ce restaurant typique se trouve près de l'église dans la vieille ville. Nous vous proposons une cuisine traditionnelle élaborée à base de produits locaux. Nous nous tenons à votre disposition pour toute précision. Ce restaurant est référencé sur le guides Michelin et le guide Vert.



### Restaurant Le Chat Perché

+33 5 24 34 13 87  
11 rue de la Citadelle

0.5 km

SAINT-JEAN-PIED-DE-PORT 🍴 4

Le restaurant « le Chat Perché » est idéalement situé dans la vieille ville de Saint-Jean-Pied-de-Port, plus précisément dans la rue piétonne de la Citadelle. Dès que vous franchissez la porte de ce petit restaurant, vous longez le petit couloir et vous arrivez à une salle de restaurant richement décorée suivie d'une terrasse en enfilade. L'accueil y est très agréable et très chaleureux. Vous dégusterez les plats cuisinés avec passion par le chef « Dumé » dans un véritable havre de paix où il fait bon déjeuner ou dîner. Les produits sont frais et proviennent exclusivement de producteurs locaux. Restaurant accessible aux personnes à mobilité réduite. Réservation fortement conseillée.



### Bistrot Xoko Restaurant

+33 5 59 37 39 35  
1 place du Trinquet

0.6 km

SAINT-JEAN-PIED-DE-PORT 🍴 5

Le bistrot restaurant Xoko se situe en plein cœur de Saint-Jean-Pied-de-Port, face à la porte fortifiée de France conduisant à la Citadelle. Venez profiter de sa terrasse arborée de platanes et de son intérieur "cosy". Vous pourrez y savourer une cuisine traditionnelle élaborée à partir de produits locaux. Une ambiance chaleureuse est assurée.



# Mes recommandations (suite)

Toutes les activités en Basse Navarre

Découvrir

# EN PAYS BASQUE

OFFICE DE TOURISME PAYS BASQUE

[WWW.EN-PAYS-BASQUE.FR](http://WWW.EN-PAYS-BASQUE.FR)

## Euskal Herrian



### Restaurant Xoko Goxoa

+33 5 59 37 06 34  
1748 Route Zuzignate

<https://www.hotel-xoko-goxoa.com/>

3.0 km  
SAINT-MICHEL



Ici, la cuisine est gourmande et de terroir, inspirée de la diversité des produits du terroir (salaisons, poissons, viandes de pays, fromages ...) accompagnée de vins typés (Irouléguy, Navarre, Rioja ...) que l'on aime à vous faire découvrir. Une grande salle de restaurant (80 couverts) donne directement sur les montagnes environnantes. Dès les beaux jours, c'est sur la grande terrasse que l'on s'attable, entouré de verdure, bercé par les flots de la Nive voisine. Nous proposons un menu végétarien.



### Restaurant Pecoitz

+33 5 59 37 11 88  
37 Route de Plaza

<http://www.hotel-pecoitz-pays-basque.com>

3.9 km  
AINCILLE



Au cœur de la montagne basque et seulement à 10 min de Saint-Jean-Pied-de-Port, le restaurant Pecoitz vous propose une cuisine traditionnelle. Dès les beaux jours, vous pourrez profiter de notre terrasse ombragée au calme avec vue sur montagnes. Notre salle de restaurant récemment rénovée, est climatisée, colorée avec de grandes baies vitrées donnant sur la nature. Idéale pour un repas en tête à tête ou pour vos repas de groupe ou de famille. Et pour vous rafraîchir à n'importe quelle heure de la journée, la terrasse ombragée est à votre disposition. Découvrez les spécialités régionales: foie gras de canard, omelette aux cèpes, piquillos à la morue, pied de cochon, agneau de lait, palombe rôtie suivant les saisons, gâteau basque, cocolait « véritable flan au lait entier ». Notre spécialité: les palombes en salmis. Référencé sur le guide du Routard et Relais Motard (garage pour motos).



### Restaurant le Kortxo

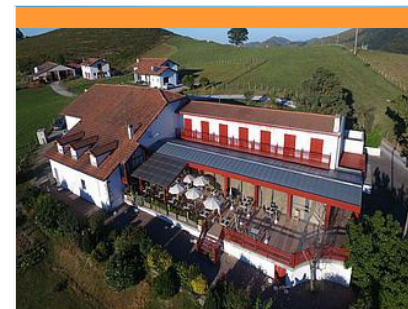
+33 5 47 71 20 27  
Place de la Mairie

<https://kortxo.fr>

8.5 km  
SAINT-ETIENNE-DE-BAIGORRY



Au cœur d'un village au pied des crêtes d'Iparla, le restaurant le Kortxo est en plein centre de Saint-Etienne-de-Baïgorry, derrière le fronton. Il vous propose une cuisine bistronomique : les entrées et les desserts sont déclinés en trois portions identiques de manière à faciliter le partage des mets. La terrasse extérieure vous offre une belle vue sur la montagne basque et sur le parc enfant. Un parking est à proximité.



### Restaurant du Col de Gamia

+33 5 59 37 13 48  
Route de Gamia

<http://restaurant-gamia.fr/>

9.0 km  
BUSSUNARITS-SARRASQUETTE



Au cœur de la montagne basque, savourez une cuisine traditionnelle et familiale ! Bruno et son équipe vous proposent une cuisine traditionnelle et raffinée, à base de produits locaux et de saison sur les hauteurs de Gamia. La salle de grande capacité (240 couverts), avec sa vue panoramique sur la vallée et les Pyrénées environnantes et sa terrasse, sont à votre disposition pour vos repas de mariages, baptêmes, communions, d'affaires, de familles (sur réservation). Notre chef vous proposera des formules adaptées selon votre demande. Le restaurant est accessible aux personnes handicapées. Traiteur et plats à emporter selon période.



### Restaurant Arcé

+33 5 59 37 40 14  
Route du col d'Ispéguy

<https://www.hotel-arce.com/fr/>

9.1 km  
SAINT-ETIENNE-DE-BAIGORRY



Au bord d'une rivière et au pied des Pyrénées, l'hôtel-restaurant Arcé bénéficie d'un cadre naturel exceptionnel. Cinq générations se sont relayées dans cette maison à Saint-Etienne-de-Baïgorry et Arcé est devenu, au fil du temps, la référence en matière de savoir vivre. Ici la cuisine est une histoire de famille et l'art se transmet de père en fils. Véritable institution, la maison Arcé saura combler les gastronomes grâce à un service impeccable et à une cuisine raffinée typique du Pays Basque. Au gré des saisons, Pascal Arcé marie son savoir-faire aux meilleurs produits du terroir. Vous apprécierez une cuisine élaborée dans la grande tradition basque.



# Mes recommandations (suite)

Toutes les activités en Basse Navarre

Découvrir

# EN PAYS BASQUE

OFFICE DE TOURISME PAYS BASQUE

[WWW.EN-PAYS-BASQUE.FR](http://WWW.EN-PAYS-BASQUE.FR)

## Euskal Herrian



### Restaurant Art'Zain

+33 5 59 37 23 83  
20 Place d'Ospitalia

<http://www.restaurant-art-zain.fr/fr/>

11.0 km  
IRISSARRY



Découvrez la cuisine traditionnelle d'Henri Amestoy au restaurant Art'Zain aménagé à côté de la commanderie Ospitalea d'Irissarry. Le chef et son équipe sont installés au cœur du village, vous proposent une cuisine locavore qui évolue au fil des saisons et des propositions de ses producteurs. Vous verrez toujours sur la carte la provenance des produits. Bib gourmand et étoile verte au Guide Michelin France 2023 (gastronomie durable).



### Café du Fronton

+33 5 59 37 48 00  
Bourg, Place de la Mairie

13.1 km  
SAINT-ETIENNE-DE-BAIGORRY



En plein cœur d'un village typique du Pays Basque, le Café du Fronton est situé à Saint-Etienne-de-Baïgorry aux portes de la Vallée des Aldudes. Partagez un moment de plaisir entre amis ou en famille. Un excellent accueil vous sera réservé. En plus du restaurant, vous trouverez également un coin presse / Française des Jeux. Vente de gâteaux basques de chez Maison Gastellou ainsi que des sandwiches sur place ou à emporter.



### Terra Aventura - Saint-Jean-Pied-de-Port : Un pied dans la Zitadelle...

+33 5 59 37 00 92 +33 5 59 37 03  
57  
Mairie

0.5 km <https://www.terra-aventura.fr/>  
SAINT-JEAN-PIED-DE-PORT



Partez à la découverte de la cité médiévale de Saint-Jean-Pied-de-Port grâce au parcours de géocaching du Terra Aventura. À travers les yeux de Zéroïk, vous vivrez deux heures dans la peau d'un pèlerin du moyen-âge. Ce parcours familial vous fera vivre une expérience unique pour découvrir le beau village de Saint-Jean-Pied-de-Port en passant par les chemins les plus emblématiques qui caractérisent la cité...



### SARL Garacycles

+33 7 87 15 62 40  
11 Route de Bayonne

0.7 km  
UHART-CIZE



Garage : motos, motocycles et cycles. Magasin d'accessoires vélos et motos. Vente de VTT, VTC électriques en non électriques. Location de vélos et vélos à assistance électriques.



### Ferme Peotenia - Balade avec un berger à Iraty

+33 6 11 77 65 62  
361 chemin de peotenia  
<http://ferme-peotenia.com>

1.7 km  
SAINT-JEAN-LE-VIEUX



Au cœur de la montagne basque, à 30 min. de St Jean Pied de Port, sur le site d'Iraty, venez découvrir le métier de berger. Jean-Michel, issu d'une famille de bergers, vous fera découvrir son métier et les montagnes d'Iraty. Une balade d'environ 1h30 avec 300 m de dénivelé positif vous permettra de rejoindre le troupeau, puis J-Michel vous précisera la manière dont chacun se positionnera pour faire redescendre le troupeau vers le corral. Vous pourrez ainsi participer au comptage et suivre de près les soins apportés aux brebis. Enfin, le groupe se retrouvera à l'etxola autour d'un apéritif, et partagera un repas à base de produits de la ferme et locaux à volonté (pâté, charcuterie, Vin Irouleguy, Taloak, fromage AOC Ossau-Iraty, gâteau basque et café). Gardez un excellent souvenir d'une promenade authentique à la découverte du monde de l'estive. Soyez Bien chaussés.



# Mes recommandations (suite)

Toutes les activités en Basse Navarre

Découvrir

# EN PAYS BASQUE

OFFICE DE TOURISME PAYS BASQUE

WWW.EN-PAYS-BASQUE.FR

## Euskal Herrian



### Terra Aventura - Irouléguay : petit mais costaud !

+33 5 59 37 17 96# +33 5 59 37 47 28  
Mairie

<https://www.terra-aventura.fr/>

5.5 km

IROULEGUAY



Au cœur du Pays Basque, autour de Saint-Etienne-de-Baïgorry et Saint-Jean-Pied-de-Port, le vignoble d'Irouléguay est implanté sur les pentes des Pyrénées occidentales et fait partie des plus petits vignobles de montagne de France. Venez à la découverte du parcours « Irouléguay : petit mais costaud ! » pour en savoir plus sur cet AOP tout en admirant l'architecture de ce joli village. Ce sont 3 kilomètres de parcours entre chemins et petites routes. Pour jouer, il suffit de télécharger l'application 100 % , sur un smartphone via Google Play ou App Store ou de se munir d'un GPS et d'une feuille de route.



### Balade avec audioguide : Oronozia

+33 5 59 37 41 33

Cave d'Irouléguay Route de Saint-Jean-Pied-de-Port

<https://cave-irouleguy.com/fr/page/26-ra>  
8.2 km

SAINT-ETIENNE-DE-BAIGORRY



La Cave d'Irouléguay est située au cœur du Pays Basque, les raisins sont issus de vignes plantées sur les flancs des montagnes basques et sont vendangés exclusivement à la main. En plus des visites et des dégustations proposées, la cave a mis en place des circuits de randonnées avec audioguide. Ces sentiers adaptés à différents niveaux permettent aux visiteurs de se balader dans le vignoble tout en en apprenant plus sur l'histoire de l'AOP. Oronozia : balade de 1h / 3,5km / facile. Au départ de la Cave d'Irouléguay. Balade accessible 7j/7, 24h/24.



### Balade avec audioguide : Mignaberry

+33 5 59 37 41 33

Cave d'Irouléguay Route de Saint-Jean-Pied-de-Port

<https://cave-irouleguy.com/fr/page/26-ra>  
8.2 km

SAINT-ETIENNE-DE-BAIGORRY



La Cave d'Irouléguay est située au cœur du Pays Basque, les raisins sont issus de vignes plantées sur les flancs des montagnes basques et sont vendangés exclusivement à la main. En plus des visites et des dégustations proposées, la cave a mis en place des circuits de randonnées avec audioguide. Ces sentiers adaptés à différents niveaux permettent aux visiteurs de se balader dans le vignoble tout en en apprenant plus sur l'histoire de l'AOP. Mignaberry : balade de 2h / 7,5km / difficile. Au départ de la Cave d'Irouléguay, accessible 7j/7, 24h/24.



### Balade avec audioguide : Okoxtei

+33 5 59 37 41 33

Cave d'Irouléguay Route de Saint-Jean-Pied-de-Port

<https://cave-irouleguy.com/fr/page/26-ra>

8.2 km

SAINT-ETIENNE-DE-BAIGORRY



La Cave d'Irouléguay est située au cœur du Pays Basque, les raisins sont issus de vignes plantées sur les flancs des montagnes basques et sont vendangés exclusivement à la main. En plus des visites et des dégustations proposées, la cave a mis en place des circuits de randonnées avec audioguide. Ces sentiers adaptés à différents niveaux permettent aux visiteurs de se balader dans le vignoble tout en en apprenant plus sur l'histoire de l'AOP. Okoxtei : balade de 1h30 / 5,5km / difficulté moyenne. Au départ de la Cave d'Irouléguay. Balade accessible 7j/7, 24h/24 en libre accès.



### Terra Aventura - Les laminak cherchent la "Baigarre"

+33 5 59 37 97 20  
Bourg

<https://www.terra-aventura.fr/>

11.0 km

IRISSARRY



Vivez une folle aventure à Irissarry en découvrant le parcours « Les laminas cherchent la « Baigarre » ». Ces petits êtres facétieux de la mythologie basque ont mis la pagaille dans le village d'Irissarry. Partez à l'aventure pour une exploration du village d'Irissarry et de sa commanderie en vous amusant. Le chemin est parsemé d'énigmes pour une chasse aux trésors remplie de surprises et d'humour. Les laminas cherchent la « Baigarre » ! C'est 2,5 kilomètres de parcours insolite et ludique, à découvrir à Irissarry. Pour jouer, il suffit de télécharger l'application 100 % , sur un smartphone via Google Play ou App Store ou de se munir d'un GPS et d'une feuille de route.



# Mes recommandations (suite)

Toutes les activités en Basse Navarre

Découvrir

# EN PAYS BASQUE

OFFICE DE TOURISME PAYS BASQUE

[WWW.EN-PAYS-BASQUE.FR](http://WWW.EN-PAYS-BASQUE.FR)

## Euskal Herrian



### Forêt d'Iraty

+33 5 59 28 51 29

<http://www.chalets-iraty.com>

21.8 km  
LARRAU



1

Une hêtraie-sapinière magique : elle est l'une des plus vastes forêts d'Europe occidentale, avec 17 000 hectares entre les deux versants. En automne, les vues sont spectaculaires grâce à ses couleurs jaune et ocre. Le hêtre est l'arbre dominant. Bien qu'elle soit une forêt exploitée pour son bois, son degré de maturité reste très élevé, (le bon degré de maturité d'une forêt indique que toutes les générations d'arbres, du jeune au sénescant, y sont représentées. C'est un facteur de richesse en biodiversité) avec une grande diversité de milieux qui comprend, en plus des formations arborescentes, des zones humides comme des tourbières, des prairies montagnardes (estives). La forêt d'Iraty possède une excellente représentation de l'exceptionnelle diversité des fleurs des Pyrénées.



### Citadelle de Saint Jean Pied de Port

+33 5 59 37 03 57

<http://www.saintjeanpieddeport-paysbasque.com>

0.4 km  
SAINT-JEAN-PIED-DE-PORT



1



### Parc floral et animalier Oihanartea

+33 5 59 37 71 57 +33 6 31 01 16 91

309 chemin d'oihanartea

7.8 km  
LACARRE



2



### Centre d'interprétation Mehaka sur l'Histoire de la Basse Navarre

+33 5 59 37 40 80 +33 6 43 62 23 22

8.5 km  
SAINT-ETIENNE-DE-BAIGORRY



3



### Domaine Etxondo

+33 6 71 40 99 08

107, chemin d'Aintxiburia

1.4 km  
ISPOURE



1

En 2020, Olivier POUCHOULOU s'installe sur le vignoble d'Irouleguy au cœur de la montagne basque. Le domaine est en agriculture biologique. Il est situé à 1km de la cité fortifiée de Saint Jean Pied de Port, village étape du chemin de Saint Jacques de Compostelle. Venez à la découverte de ses vignes installées à flanc de montagne et déguster ses vins authentiques. Vente directe. Visite sur réservations.



# Mes recommandations (suite)

Toutes les activités en Basse Navarre

Découvrir

# EN PAYS BASQUE

OFFICE DE TOURISME PAYS BASQUE

[WWW.EN-PAYS-BASQUE.FR](http://WWW.EN-PAYS-BASQUE.FR)

## Euskal Herrian



### Ferme Ametzalde

+33 6 32 94 19 97  
<http://ametzalde.fr/>

1.7 km  
LASSE



Sébastien et Fabien vous accueillent dans leur petite ferme bio, située sur la montagne Munho au dessus de Saint-Jean-Pied-de-Port, à 3km de la cité fortifiée pour vous faire déguster leur fromage pur brebis. La ferme est conduite en agriculture biologique. Notre troupeau, constitué de 200 brebis Manex tête rousse, produit du lait de décembre à juin. Elles sortent dès que le temps le permet pour garantir une bonne qualité du lait. Tous les fourrages consommés sont exclusivement produits sur les prairies naturelles de la ferme, et l'ensemble de ce que la nature peut offrir est valorisé : les glands, les châtaignes, les fruits, ... Dès la fin du printemps et jusqu'à l'automne, les animaux sont conduits sur les pâturages d'estive situés à proximité, sur la montagne du Munhoa. De juillet à septembre, des visites de la ferme sont proposées les mercredis et vendredis à 15h sur réservation.



### Domaine Bordaxuria

+33 6 86 56 66 94  
<https://www.irouleguy.net/bordaxuria/>

1.9 km  
SPOURE



Au coeur de la montagne basque, à 5 min. de Saint Jean Pied de Port, Bordaxuria reprend vie en 2014 grâce à la volonté d'Elorri RECA et Brice ROBELET. Ils reprennent les vignes de la famille (9,5 ha totalement plantés en terrasse d'une trentaine d'année) et décident de produire leurs propres vins. Animés par le respect et la passion de leur terre, ils travaillent leur vigne en culture biologique. Ils seront heureux de vous accueillir au coeur de leur vignoble pour vous faire découvrir leur vins blancs, rosés et rouges, et également les fromages AOP Ossau-Iraty produits par les deux sœurs d'Elorri sur la ferme Larralde à Saint Just Ibarre.



### Les Bergers de Saint Michel - Sarl Garazi

+33 5 59 37 23 13  
<http://www.fromage-arradoy.fr>

2.7 km  
SAINT-MICHEL



A 3 km de Saint Jean Pied de Port, venez découvrir la fabrication du fromage pur brebis Arradoy. Au coeur de la montagne basque, nous fabriquons un fromage en AOP Ossau Iraty et issu de l'agriculture biologique. Nous vous présentons l'histoire de la fromagerie et nos convictions en situant tous les enjeux du territoire, de la filière lait de brebis et notamment de l'AOP Ossau Iraty. La visite est suivie d'une dégustation de nos fromages au lait cru pour discuter des particularités du lait cru, de l'origine des goûts et saveurs des fromages...



### Domaine Ilarria

+33 5 59 37 23 38  
<https://www.domaine-illarria.fr/>

5.6 km  
IROULEGUY



Situé au coeur du village d'Irouleguy, à dix minutes de Saint Jean Pied de Port, le Domaine Ilarria est une propriété de 10 hectares de vignes. Elle produit des vins blancs, rosés et rouges, issus de raisins de l'agriculture biologique. Vous avez la possibilité de visiter ce domaine, de déguster ses vins et de faire un circuit à pied dans les vignes afin de découvrir l'ensemble du site (boucle d'environ 3 km).



### Bordatto Etxaldea

+33 5 59 49 18 22 +33 6 87 44 80 91  
450 chemin de bordatto  
<http://www.domainebordatto.com>

6.2 km  
JAXU



A 10 minutes de Saint Jean Pied de Port, le domaine Bordatto est situé au village de Jaxu. Au coeur de la montagne basque, vous découvrez un producteur de vin en appellation Irouleguy, de cidre et jus de pommes. Nous travaillons en agriculture biologique. Notre domaine est ouvert tous les après-midi des vacances scolaires et le reste de l'année nous vous accueillons sur réservation : accueil et dégustation au bistrot paysan. Vous découvrirez notre métier et notre savoir-faire, un coin enfants est aménagé.





### Fromage Tambourin

+33 6 32 34 26 99

<http://www.fromagetambourin.fr>

8.3 km

SAINT-ETIENNE-DE-BAIGORRY **7**

A Saint-Etienne-de-Baïgorry, c'est à la ferme Enautenea que vit la famille Tambourin. Au pied du Mont Jara et au cœur du vignoble d'Irouleguy, La maison d'habitation, grande, de type bas-navarraise a connu plusieurs générations depuis le 18ème siècle. Les prairies environnantes et les pâturages de montagne sont propices à la pousse de l'herbe et à l'élevage d'ovins lait. Noëlie, Jean-François, Michel et Guillaume Tambourin se sont orientés vers l'élevage de brebis manech tête rousse et la fabrication du fromage Ossau-Iraty au lait cru. En plus des fromages, nous produisons des conserves maison. Dégustation et vente de Fromage Ossau Iraty et conserves maison. Possibilité d'assister à la traite à 17:30 de décembre à fin juin sans RDV. Visite d'exploitation le vendredi à 10h30 en juillet et août, sur rdv le reste de l'année.



### Cave d'Irouleguy

+33 5 59 37 41 33

255-288 Irulegiko Errepeidea  
<https://www.cave-irouleguy.com>

13.1 km

SAINT-ETIENNE-DE-BAIGORRY **8**

La Cave d'Irouléguy, créée en 1952 par 9 viticulteurs, représente à présent un collectif de 36 coopérateurs. Située au cœur du Pays Basque, les raisins sont issus de vignes plantées sur les flancs des montagnes basques et sont vendangés exclusivement à la main. La Cave d'Irouléguy c'est aussi un circuit de visite intégré à la boutique afin de comprendre le cheminement du raisin à la bouteille. Des vidéos immersives, des casques audios, un jeu autour des senteurs, des vues sur le cuvier et l'un de nos chais à barriques permettent de se rendre compte du travail effectué par les viticulteurs et les salariés de la Cave. La dégustation de nos vins vous est offerte ! Pour les enfants, un coin dessin et un circuit à leur hauteur sont proposés. Notre équipe propose également des visites guidées sous différentes formules : contactez-nous pour plus d'informations. (Uniquement sur réservation)



### Truite de Banka

+33 5 59 37 45 97

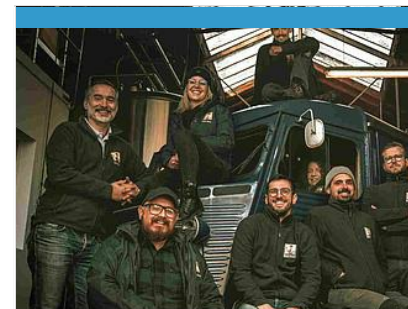
130 Chemin Antxigno Route des Aldudes

<http://www.truitedebanka.com/>

13.4 km

BANCA **9**

A 8 km de Saint Etienne de Baïgorry, au cœur de la vallée des Aldudes, venez découvrir notre pisciculture. Nous proposons une visite guidée avec vidéo et dégustation pour les groupes sur rendez-vous. Visite libre avec vidéo pour les individuels. Notre magasin présente un large choix de produits transformés de la truite: filets fumés, terrine, confit de truite fumée, rillettes, truite à la basquaise, truite fumée (sous vide), truites portions, filet d'arrose, pavés de grandes truites. Nouveauté : nous utilisons à présent la peau des truites comme cuir de maroquinerie et proposons une gamme complète de produits de grande qualité. La redécouverte d'une tradition datant du 16ème siècle est le fruit d'années de recherche avec un spécialiste du tannage des cuirs précieux.



### Etxeko Bob's Beer

+33 5 59 29 70 39

69 rue Francis Jammes  
<http://www.etxekobobsbeer.fr>

26.0 km

HASPARREN **K**

Dans le centre ville d'Hasparren, à 15 min de Cambo et à 30 min d'Espelette, Etxeko Bob's Beer est une petite brasserie artisanale située au cœur du Pays Basque. Les Bobs y fabriquent de façon artisanale une gamme de bières de caractère en utilisant les meilleurs ingrédients naturels et des procédés de brassage longs et soignés. Le nom de la brasserie a été choisi par Bob, un anglais, basque d'adoption, passionné de houblon. Des bières sont faites maison par Bob au Pays Basque. En juin, juillet et août visites de 14h à 18h. Boutique sur place.



